



LA BOURBOULE VILLA D'ORIENT

Puy de Dôme (63)

C'est parti mon Husky

PARTICIPANTS

8

VACANCIERS

ÉQUIPE D'ANIMATION



VOYAGE

Depuis Langeais



jusqu'au gîte

VÉHICULES



2 voitures

COMMERCES



sur place

Catégories de personnes accueillies

A1-B1

(Voir grille CNLTA page 11)

Dynamique du séjour



- + Balades avec les chiens de traîneaux
- + Paysages de montagnes
- + Villa en centre-ville

Activités proposées

Venez fêter la nouvelle année avec nous à La Bourboule! Contemplez les paysages grandioses du Sancy, arpentez les rues du Mont-Dore et régalez-vous des nombreuses spécialités locales, fromages, charcuterie... Vous passerez deux temps en compagnie des chiens de traîneaux pour de jolies balades en toute complicité.

Et bien sûr... Sorties en ville, randonnées accessibles à tous, restaurant avec spécialités locales. Marchés, jeux, soirées dansantes, réveillon.

Séjour destiné à des personnes en bonnes conditions physiques pour effectuer les sorties avec les chiens.

SÉJOURS
MOYENNE MONTAGNE



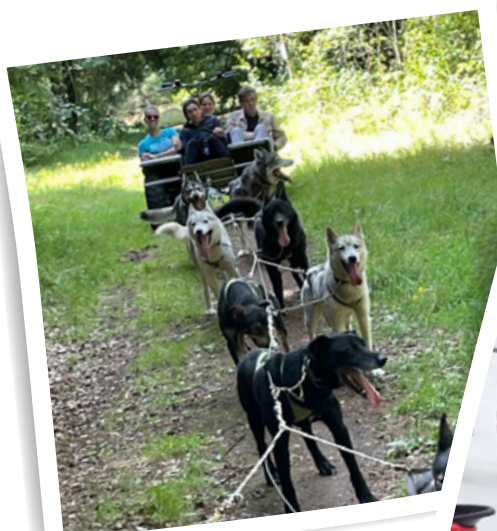
HÉBERGEMENT

Gîte en centre-ville avec vue dégagée sur les montagnes :

- Grand salon avec TV et salle à manger
- Cuisine équipée
- Coin bar et buanderie
- 6 chambres de 1 à 2 personnes
- 1 salle de jeux avec baby-foot
- Jardin avec terrasse, barbecue



Escaliers
incontournables



Tél. 02 47 37 14 41

Hiver 1 240€ 7 jours Du 28/12/2024 au 03/01/2025

Formule : participation de chacun à la vie du séjour - Tarif hors voyage.



SAINT FIACRE

Côte d'Armor (22)

À la Ferme Pédagogique

PARTICIPANTS

11

VACANCIERS

ÉQUIPE D'ANIMATION



VOYAGE

Depuis Langoais



jusqu'au gîte

VÉHICULES



1 minibus et 1 voiture

COMMERCES



à 15 km

Catégories de personnes accueillies

A1-B1

(Voir grille CNLTA page 11)

Dynamique du séjour



Tranquille Moyenne Bonne Très bonne

HÉBERGEMENT

2 gîtes mitoyens :

- Cuisines équipées ouvertes sur salon et salle à manger
- 9 chambres de 2 à 3 lits dont 1 en rez-de-chaussée
- Grande cour avec terrasse et barbecue



- + Ferme Pédagogique Les Ânes de Min Guen
- + Gîte moderne et confortable
- + Mer à proximité

Activités proposées

Venez dans les Côtes d'Armor où Sylvie et Jacky vont vous faire découvrir leur ferme pédagogique: distribuez le foin aux chèvres, aux brebis, nourrissez et promenez les ânes, prenez le temps de caresser chacun et n'oubliez pas la famille lapin qui adore le contact! Vous pourrez aller respirer l'air marin de la baie de St-Brieuc à quelques minutes et vous régaler d'une galette saucisse, d'un kouign amann ou de la fameuse coquille St-Jacques locale!

Et bien sûr... Marchés, balades, jeux, soirées dansantes, réveillon, restaurant...



4



Tél. 02 47 37 14 41

Hiver

1 200€ 7 jours Du 28/12/2024 au 03/01/2025

Formule : participation de chacun à la vie du séjour - Tarif hors convoyage.



SAINT JEAN DE MONTS

Vendée (85)

Faune et flore maritime

PARTICIPANTS

7

VACANCIERS

ÉQUIPE D'ANIMATION



VOYAGE

Depuis
Langeais



jusqu'au
gîte

VÉHICULES



1 minibus

COMMERCES



sur place

Catégories de personnes accueillies

A1-B1

(Voir grille CNLTA page 11)

Dynamique du séjour



- + Séjour en centre-ville dans un gîte cosy
- + Proche des plages

Activités proposées*

L'hiver à la mer! Saint Jean de Mont vous propose des plages de sable fin, des dunes mais aussi la forêt... que Marie vous fera observer, toucher, goûter, sentir et écouter lors d'une Sortie Nature. Découvrez Saint Gilles Croix de Vie, l'Atelier de la sardine et l'Aquarium de Talmont.

Vous préférez déguster une gâche avec du caramel au beurre salé ou la sardine locale pour le goûter?

Et bien sûr... Marchés, jeux, bowling, soirées dansantes, réveillon, sortie au restaurant...

SÉJOURS
MER

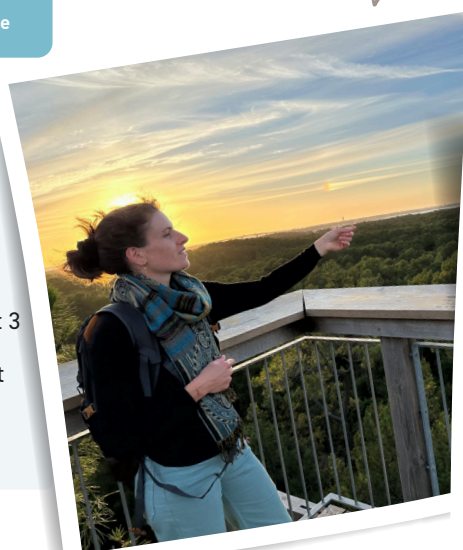


C'est notre animi nature

HÉBERGEMENT

Maison individuelle

- Salon avec cheminée et salle à manger
- Cuisine séparée équipée
- 5 chambres de 1 à 3 personnes dont 3 en rez-de-chaussée
- Grand jardin arboré avec terrasse et barbecue



Tél. 02 47 37 14 41

Hiver 1 200€ 7 jours Du 28/12/2024 au 03/01/2025

Formule : participation de chacun à la vie du séjour – Tarif hors convoyage.